

Landkreis Forchheim (474)

Gemeinde Obertrubach (156)

Wahlbezirk Obertrubach (0001)

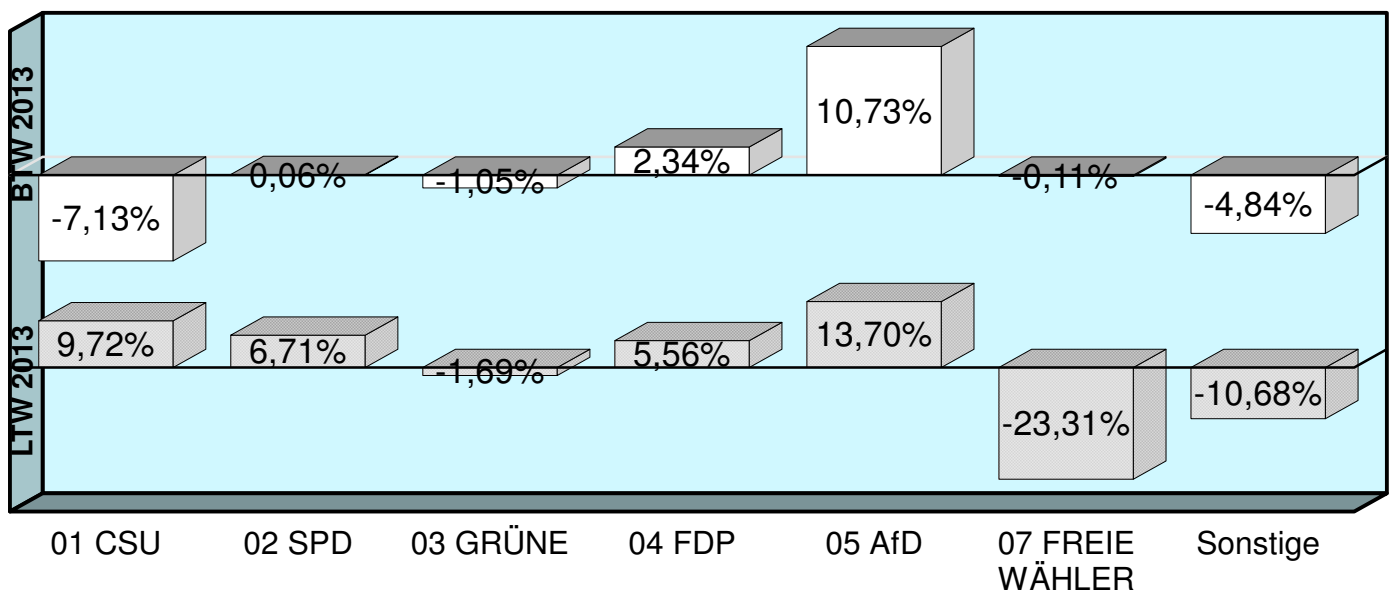
**Vergleich der Erststimmen**

Wahlvorschlag	Bundestagswahl 2017		Bundestagswahl 2013		Landtagswahl 2013	
	absolut	In Prozent	absolut	In Prozent	absolut	In Prozent
1 CSU (Dr. Launert)	213	55,04%	215	63,61%	115	36,51%
2 SPD (Kramme)	56	14,47%	72	21,30%	31	9,84%
3 GRÜNE (Bauer)	14	3,62%	12	3,55%	15	4,76%
4 FDP (Hacker)	18	4,65%	8	2,37%	2	0,63%
5 AfD (Peterka)	42	10,85%	6	1,78%	0	0,00%
7 FREIE WÄHLER (Mainusch)	33	8,53%	0	0,00%	112	35,56%
Sonstige	11	2,84%	25	7,40%	40	12,70%

**Vergleich der Zweitstimmen**

Wahlvorschlag	Bundestagswahl 2017		Bundestagswahl 2013		Landtagswahl 2013	
	absolut	In Prozent	absolut	In Prozent	absolut	In Prozent
1 CSU	186	48,06%	186	55,19%	120	38,34%
2 SPD	68	17,57%	59	17,51%	34	10,86%
3 GRÜNE	12	3,10%	14	4,15%	15	4,79%
4 FDP	24	6,20%	13	3,86%	2	0,64%
5 AfD	53	13,70%	10	2,97%	0	0,00%
7 FREIE WÄHLER	26	6,72%	23	6,82%	94	30,03%
Sonstige	18	4,65%	32	9,50%	48	15,34%
<b>Wahlberechtigte</b>	<b>737</b>		<b>726</b>		<b>729</b>	
<b>Wählerinnen/Wähler - Wahlbeteiligung</b>	<b>387</b>	<b>52,51%</b>	<b>342</b>	<b>47,11%</b>	<b>315</b>	<b>43,21%</b>

**Gewinne und Verluste bei den Zweitstimmen**



Landkreis Forchheim (474)  
 Gemeinde Obertrubach (156)  
 Wahlbezirk Wolfsberg (0002)

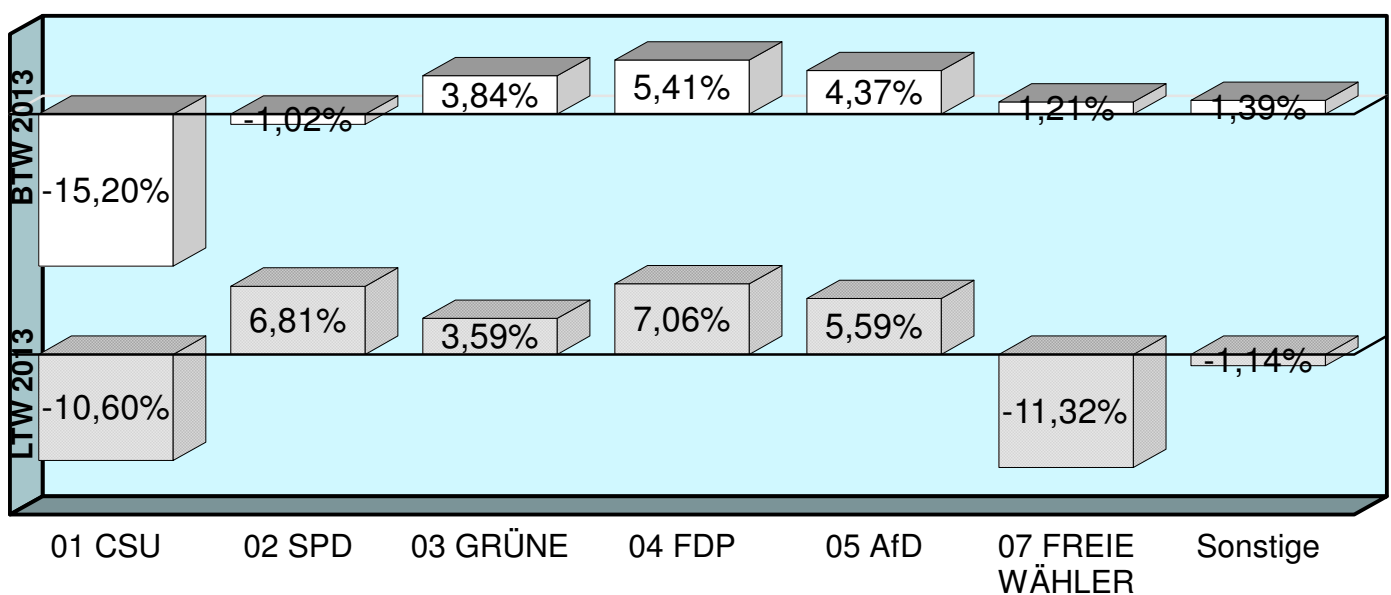
**Vergleich der Erststimmen**

Wahlvorschlag	Bundestagswahl 2017		Bundestagswahl 2013		Landtagswahl 2013	
	absolut	In Prozent	absolut	In Prozent	absolut	In Prozent
1 CSU (Dr. Launert)	84	59,15%	114	69,09%	80	53,33%
2 SPD (Kramme)	26	18,31%	41	24,85%	24	16,00%
3 GRÜNE (Bauer)	6	4,23%	4	2,42%	3	2,00%
4 FDP (Hacker)	5	3,52%	1	0,61%	1	0,67%
5 AfD (Peterka)	7	4,93%	0	0,00%	0	0,00%
7 FREIE WÄHLER (Mainusch)	10	7,04%	0	0,00%	33	22,00%
Sonstige	4	2,82%	5	3,03%	9	6,00%

**Vergleich der Zweitstimmen**

Wahlvorschlag	Bundestagswahl 2017		Bundestagswahl 2013		Landtagswahl 2013	
	absolut	In Prozent	absolut	In Prozent	absolut	In Prozent
1 CSU	66	46,15%	100	61,35%	84	56,76%
2 SPD	31	21,68%	37	22,70%	22	14,86%
3 GRÜNE	9	6,29%	4	2,45%	4	2,70%
4 FDP	13	9,09%	6	3,68%	3	2,03%
5 AfD	8	5,59%	2	1,23%	0	0,00%
7 FREIE WÄHLER	7	4,90%	6	3,68%	24	16,22%
Sonstige	9	6,29%	8	4,91%	11	7,43%
<b>Wahlberechtigte</b>	<b>281</b>		<b>292</b>		<b>293</b>	
<b>Wählerinnen/Wähler - Wahlbeteiligung</b>	<b>143</b>	<b>50,89%</b>	<b>165</b>	<b>56,51%</b>	<b>150</b>	<b>51,19%</b>

**Gewinne und Verluste bei den Zweitstimmen**



Landkreis Forchheim (474)

Gemeinde Obertrubach (156)

Wahlbezirk Geschwand (0003)

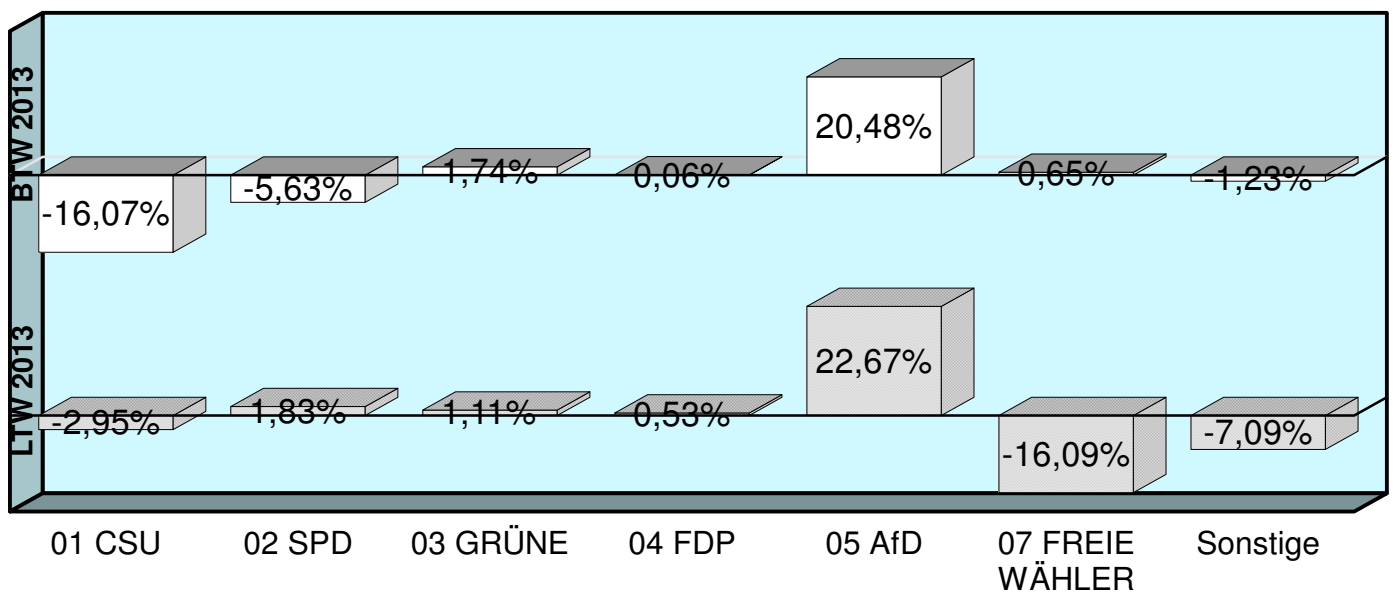
**Vergleich der Erststimmen**

Wahlvorschlag	Bundestagswahl 2017		Bundestagswahl 2013		Landtagswahl 2013	
	absolut	In Prozent	absolut	In Prozent	absolut	In Prozent
1 CSU (Dr. Launert)	116	67,84%	146	80,22%	92	57,14%
2 SPD (Kramme)	12	7,02%	20	10,99%	12	7,45%
3 GRÜNE (Bauer)	5	2,92%	1	0,55%	0	0,00%
4 FDP (Hacker)	0	0,00%	0	0,00%	1	0,62%
5 AfD (Peterka)	28	16,37%	3	1,65%	0	0,00%
7 FREIE WÄHLER (Mainusch)	5	2,92%	0	0,00%	34	21,12%
Sonstige	5	2,92%	12	6,59%	22	13,66%

**Vergleich der Zweitstimmen**

Wahlvorschlag	Bundestagswahl 2017		Bundestagswahl 2013		Landtagswahl 2013	
	absolut	In Prozent	absolut	In Prozent	absolut	In Prozent
1 CSU	99	57,56%	134	73,63%	95	60,51%
2 SPD	13	7,56%	24	13,19%	9	5,73%
3 GRÜNE	3	1,74%	0	0,00%	1	0,64%
4 FDP	2	1,16%	2	1,10%	1	0,64%
5 AfD	39	22,67%	4	2,20%	0	0,00%
7 FREIE WÄHLER	3	1,74%	2	1,10%	28	17,83%
Sonstige	13	7,56%	16	8,79%	23	14,65%
<b>Wahlberechtigte</b>	<b>350</b>		<b>349</b>		<b>349</b>	
<b>Wählerinnen/Wähler - Wahlbeteiligung</b>	<b>173</b>	<b>49,43%</b>	<b>183</b>	<b>52,44%</b>	<b>166</b>	<b>47,56%</b>

**Gewinne und Verluste bei den Zweitstimmen**



Landkreis Forchheim (474)  
 Gemeinde Obertrubach (156)  
 Wahlbezirk Bärnfels (0004)

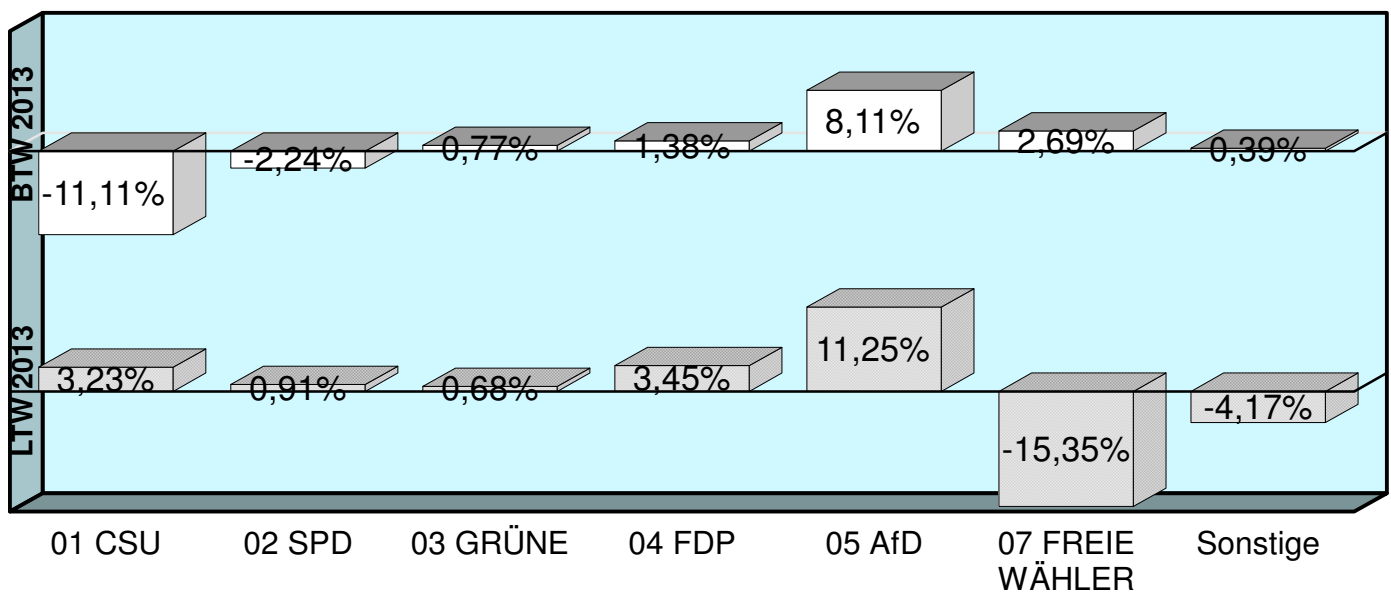
**Vergleich der Erststimmen**

Wahlvorschlag	Bundestagswahl 2017		Bundestagswahl 2013		Landtagswahl 2013	
	absolut	In Prozent	absolut	In Prozent	absolut	In Prozent
1 CSU (Dr. Launert)	164	68,33%	184	82,14%	122	59,22%
2 SPD (Kramme)	11	4,58%	15	6,70%	8	3,88%
3 GRÜNE (Bauer)	6	2,50%	4	1,79%	2	0,97%
4 FDP (Hacker)	6	2,50%	4	1,79%	2	0,97%
5 AfD (Peterka)	32	13,33%	6	2,68%	0	0,00%
7 FREIE WÄHLER (Mainusch)	17	7,08%	0	0,00%	48	23,30%
Sonstige	4	1,67%	11	4,91%	24	11,65%

**Vergleich der Zweitstimmen**

Wahlvorschlag	Bundestagswahl 2017		Bundestagswahl 2013		Landtagswahl 2013	
	absolut	In Prozent	absolut	In Prozent	absolut	In Prozent
1 CSU	152	63,33%	166	74,44%	122	60,10%
2 SPD	14	5,83%	18	8,07%	10	4,93%
3 GRÜNE	4	1,67%	2	0,90%	2	0,99%
4 FDP	13	5,42%	9	4,04%	4	1,97%
5 AfD	27	11,25%	7	3,14%	0	0,00%
7 FREIE WÄHLER	14	5,83%	7	3,14%	43	21,18%
Sonstige	16	6,67%	14	6,28%	22	10,84%
<b>Wahlberechtigte</b>	<b>388</b>		<b>367</b>		<b>367</b>	
<b>Wählerinnen/Wähler - Wahlbeteiligung</b>	<b>241</b>	<b>62,11%</b>	<b>226</b>	<b>61,58%</b>	<b>207</b>	<b>56,40%</b>

**Gewinne und Verluste bei den Zweitstimmen**



Landkreis Forchheim (474)

Gemeinde Obertrubach (156)

Wahlbezirk Briefwahlvorstand (0011)

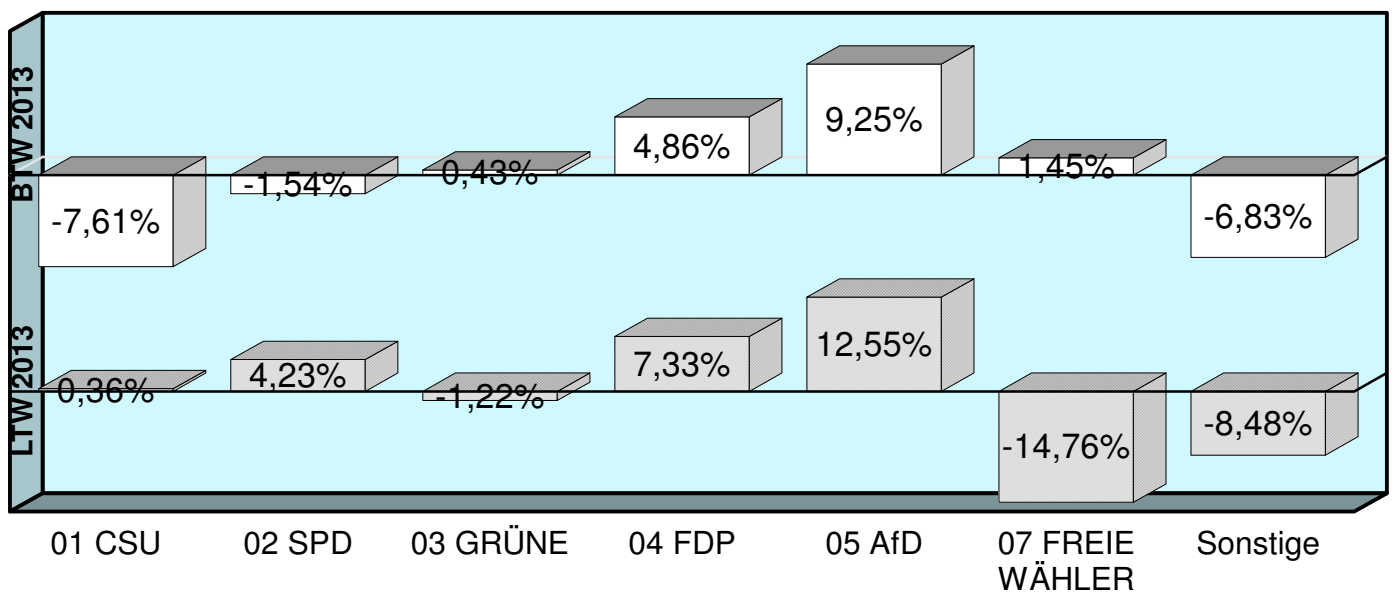
**Vergleich der Erststimmen**

Wahlvorschlag	Bundestagswahl 2017		Bundestagswahl 2013		Landtagswahl 2013	
	absolut	In Prozent	absolut	In Prozent	absolut	In Prozent
1 CSU (Dr. Launert)	263	51,57%	219	60,16%	151	41,37%
2 SPD (Kramme)	69	13,53%	57	15,66%	28	7,67%
3 GRÜNE (Bauer)	22	4,31%	14	3,85%	12	3,29%
4 FDP (Hacker)	22	4,31%	10	2,75%	3	0,82%
5 AfD (Peterka)	56	10,98%	21	5,77%	0	0,00%
7 FREIE WÄHLER (Mainusch)	52	10,20%	0	0,00%	127	34,79%
Sonstige	26	5,10%	43	11,81%	44	12,05%

**Vergleich der Zweitstimmen**

Wahlvorschlag	Bundestagswahl 2017		Bundestagswahl 2013		Landtagswahl 2013	
	absolut	In Prozent	absolut	In Prozent	absolut	In Prozent
1 CSU	233	45,69%	194	53,30%	165	45,33%
2 SPD	72	14,12%	57	15,66%	36	9,89%
3 GRÜNE	19	3,73%	12	3,30%	18	4,95%
4 FDP	43	8,43%	13	3,57%	4	1,10%
5 AfD	64	12,55%	12	3,30%	0	0,00%
7 FREIE WÄHLER	41	8,04%	24	6,59%	83	22,80%
Sonstige	38	7,45%	52	14,29%	58	15,93%
<b>Wahlberechtigte</b>	0		0		0	
<b>Wählerinnen/Wähler - Wahlbeteiligung</b>	511	0,00%	365	0,00%	367	0,00%

**Gewinne und Verluste bei den Zweitstimmen**



Landkreis Forchheim (474)

Gemeinde Obertrubach (156)

Gesamtergebnis

**Vergleich der Erststimmen**

Wahlvorschlag	Bundestagswahl 2017		Bundestagswahl 2013		Landtagswahl 2013	
	absolut	In Prozent	absolut	In Prozent	absolut	In Prozent
1 CSU (Dr. Launert)	840	57,93%	878	68,97%	560	46,78%
2 SPD (Kramme)	174	12,00%	205	16,10%	103	8,60%
3 GRÜNE (Bauer)	53	3,66%	35	2,75%	32	2,67%
4 FDP (Hacker)	51	3,52%	23	1,81%	9	0,75%
5 AfD (Peterka)	165	11,38%	36	2,83%	0	0,00%
7 FREIE WÄHLER (Mainusch)	117	8,07%	0	0,00%	354	29,57%
Sonstige	50	3,45%	96	7,54%	139	11,61%

**Vergleich der Zweitstimmen**

Wahlvorschlag	Bundestagswahl 2017		Bundestagswahl 2013		Landtagswahl 2013	
	absolut	In Prozent	absolut	In Prozent	absolut	In Prozent
1 CSU	736	50,69%	780	61,47%	586	49,45%
2 SPD	198	13,64%	195	15,37%	111	9,37%
3 GRÜNE	47	3,24%	32	2,52%	40	3,38%
4 FDP	95	6,54%	43	3,39%	14	1,18%
5 AfD	191	13,15%	35	2,76%	0	0,00%
7 FREIE WÄHLER	91	6,27%	62	4,89%	272	22,95%
Sonstige	94	6,47%	122	9,61%	162	13,67%
<b>Wahlberechtigte</b>	1.756		1.734		1.738	
<b>Wählerinnen/Wähler - Wahlbeteiligung</b>	1.455	82,86%	1.281	73,88%	1.205	69,33%

**Gewinne und Verluste bei den Zweitstimmen**

