

Landkreis Forchheim (474)

Gemeinde Obertrubach (156)

Wahlbezirk Obertrubach (0001)

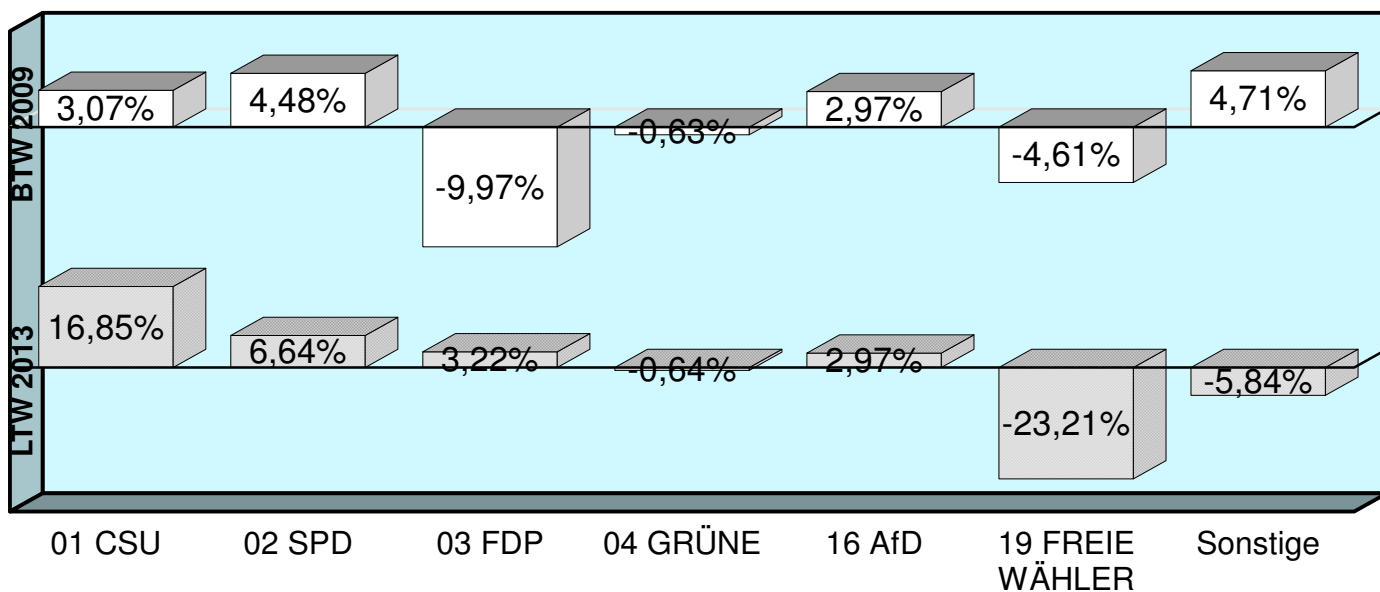
Vergleich der Erststimmen

Wahlvorschlag	Bundestagswahl 2013		Bundestagswahl 2009		Landtagswahl 2013	
	absolut	In Prozent	absolut	In Prozent	absolut	In Prozent
1 CSU (Koschyk)	215	63,61%	217	58,33%	115	36,51%
2 SPD (Kramme)	72	21,30%	55	14,78%	31	9,84%
3 FDP (Prof. Dr. Hiery)	8	2,37%	36	9,68%	2	0,63%
4 GRÜNE (Steininger)	12	3,55%	21	5,65%	15	4,76%
16 AfD (Peterka)	6	1,78%	0	0,00%	0	0,00%
Sonstige	25	7,40%	43	11,56%	152	48,25%

Vergleich der Zweitstimmen

Wahlvorschlag	Bundestagswahl 2013		Bundestagswahl 2009		Landtagswahl 2013	
	absolut	In Prozent	absolut	In Prozent	absolut	In Prozent
1 CSU	186	55,19%	196	52,13%	120	38,34%
2 SPD	59	17,51%	49	13,03%	34	10,86%
3 FDP	13	3,86%	52	13,83%	2	0,64%
4 GRÜNE	14	4,15%	18	4,79%	15	4,79%
16 AfD	10	2,97%	0	0,00%	0	0,00%
19 FREIE WÄHLER	23	6,82%	43	11,44%	94	30,03%
Sonstige	32	9,50%	18	4,79%	48	15,34%
Wahlberechtigte	726		711		729	
Wählerinnen/Wähler - Wahlbeteiligung	342	47,11%	378	53,16%	315	43,21%

Gewinne und Verluste bei den Zweitstimmen



Landkreis Forchheim (474)
 Gemeinde Obertrubach (156)
 Wahlbezirk Wolfsberg (0002)

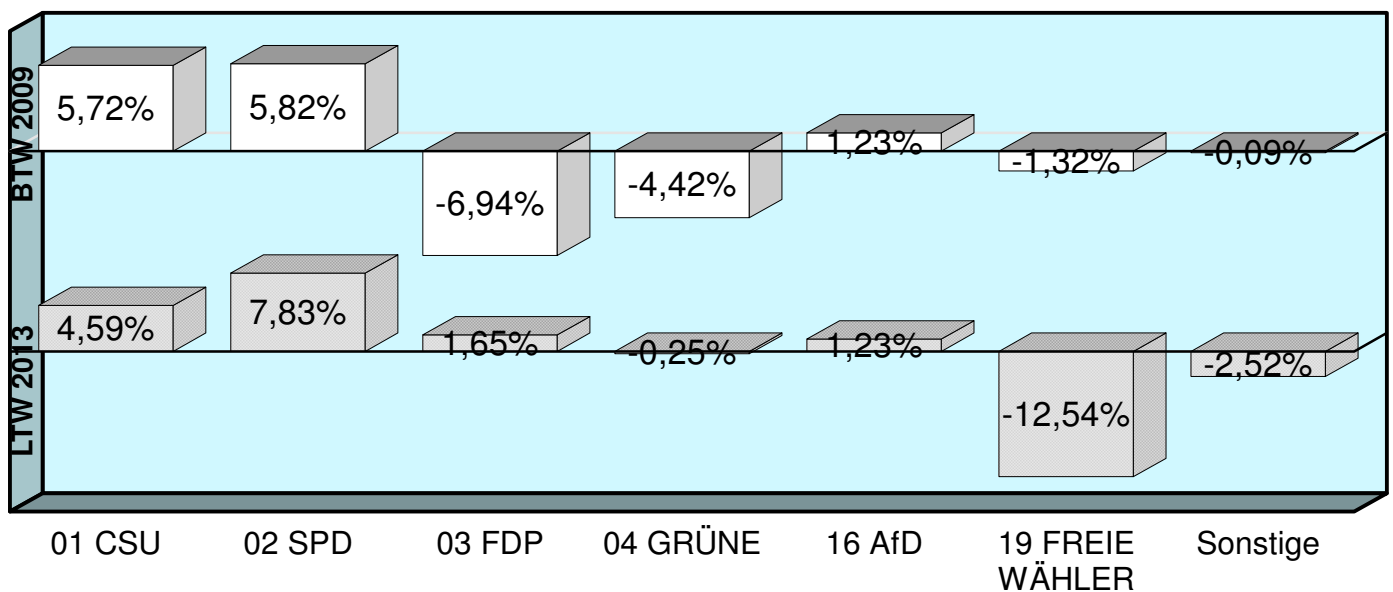
Vergleich der Erststimmen

Wahlvorschlag	Bundestagswahl 2013		Bundestagswahl 2009		Landtagswahl 2013	
	absolut	In Prozent	absolut	In Prozent	absolut	In Prozent
1 CSU (Koschyk)	114	69,09%	105	65,63%	80	53,33%
2 SPD (Kramme)	41	24,85%	25	15,63%	24	16,00%
3 FDP (Prof. Dr. Hiery)	1	0,61%	8	5,00%	1	0,67%
4 GRÜNE (Steininger)	4	2,42%	12	7,50%	3	2,00%
16 AfD (Peterka)	0	0,00%	0	0,00%	0	0,00%
Sonstige	5	3,03%	10	6,25%	42	28,00%

Vergleich der Zweitstimmen

Wahlvorschlag	Bundestagswahl 2013		Bundestagswahl 2009		Landtagswahl 2013	
	absolut	In Prozent	absolut	In Prozent	absolut	In Prozent
1 CSU	100	61,35%	89	55,63%	84	56,76%
2 SPD	37	22,70%	27	16,88%	22	14,86%
3 FDP	6	3,68%	17	10,63%	3	2,03%
4 GRÜNE	4	2,45%	11	6,88%	4	2,70%
16 AfD	2	1,23%	0	0,00%	0	0,00%
19 FREIE WÄHLER	6	3,68%	8	5,00%	24	16,22%
Sonstige	8	4,91%	8	5,00%	11	7,43%
Wahlberechtigte	292		288		293	
Wählerinnen/Wähler - Wahlbeteiligung	165	56,51%	160	55,56%	150	51,19%

Gewinne und Verluste bei den Zweitstimmen



Landkreis Forchheim (474)

Gemeinde Obertrubach (156)

Wahlbezirk Geschwand (0003)

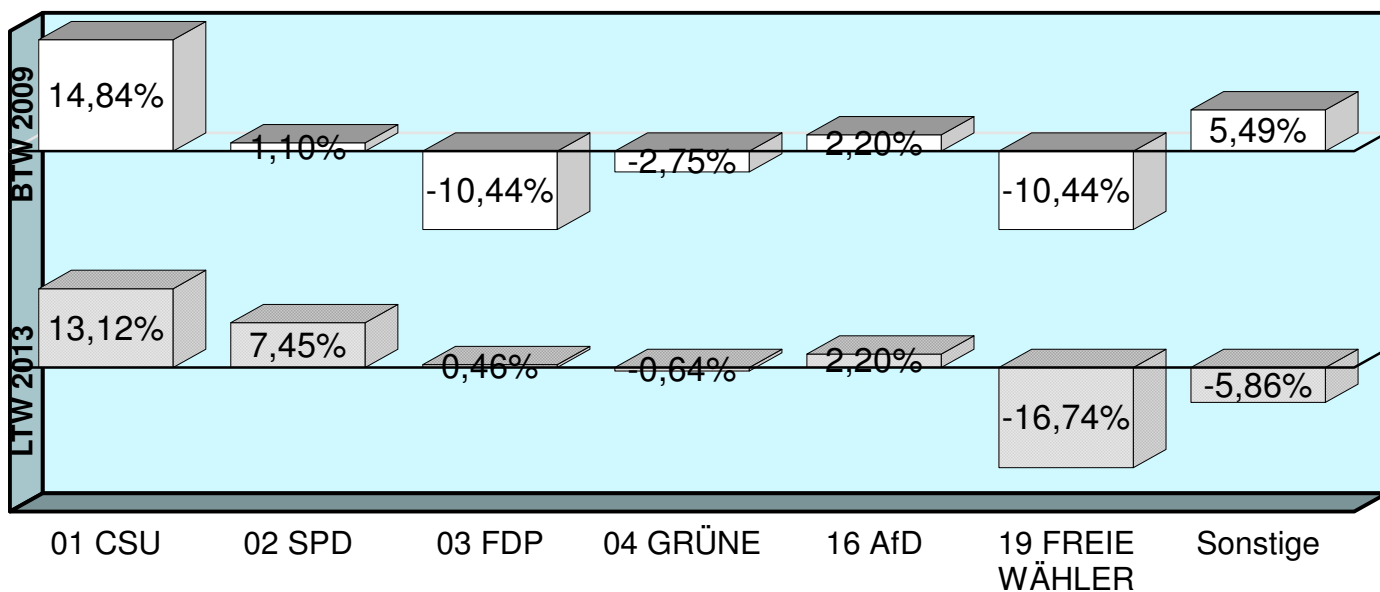
Vergleich der Erststimmen

Wahlvorschlag	Bundestagswahl 2013		Bundestagswahl 2009		Landtagswahl 2013	
	absolut	In Prozent	absolut	In Prozent	absolut	In Prozent
1 CSU (Koschyk)	146	80,22%	127	69,78%	92	57,14%
2 SPD (Kramme)	20	10,99%	26	14,29%	12	7,45%
3 FDP (Prof. Dr. Hiery)	0	0,00%	5	2,75%	1	0,62%
4 GRÜNE (Steininger)	1	0,55%	5	2,75%	0	0,00%
16 AfD (Peterka)	3	1,65%	0	0,00%	0	0,00%
Sonstige	12	6,59%	19	10,44%	56	34,78%

Vergleich der Zweitstimmen

Wahlvorschlag	Bundestagswahl 2013		Bundestagswahl 2009		Landtagswahl 2013	
	absolut	In Prozent	absolut	In Prozent	absolut	In Prozent
1 CSU	134	73,63%	107	58,79%	95	60,51%
2 SPD	24	13,19%	22	12,09%	9	5,73%
3 FDP	2	1,10%	21	11,54%	1	0,64%
4 GRÜNE	0	0,00%	5	2,75%	1	0,64%
16 AfD	4	2,20%	0	0,00%	0	0,00%
19 FREIE WÄHLER	2	1,10%	21	11,54%	28	17,83%
Sonstige	16	8,79%	6	3,30%	23	14,65%
Wahlberechtigte	349		346		349	
Wählerinnen/Wähler - Wahlbeteiligung	183	52,44%	188	54,34%	166	47,56%

Gewinne und Verluste bei den Zweitstimmen



Landkreis Forchheim (474)
 Gemeinde Obertrubach (156)
 Wahlbezirk Bärnfels (0004)

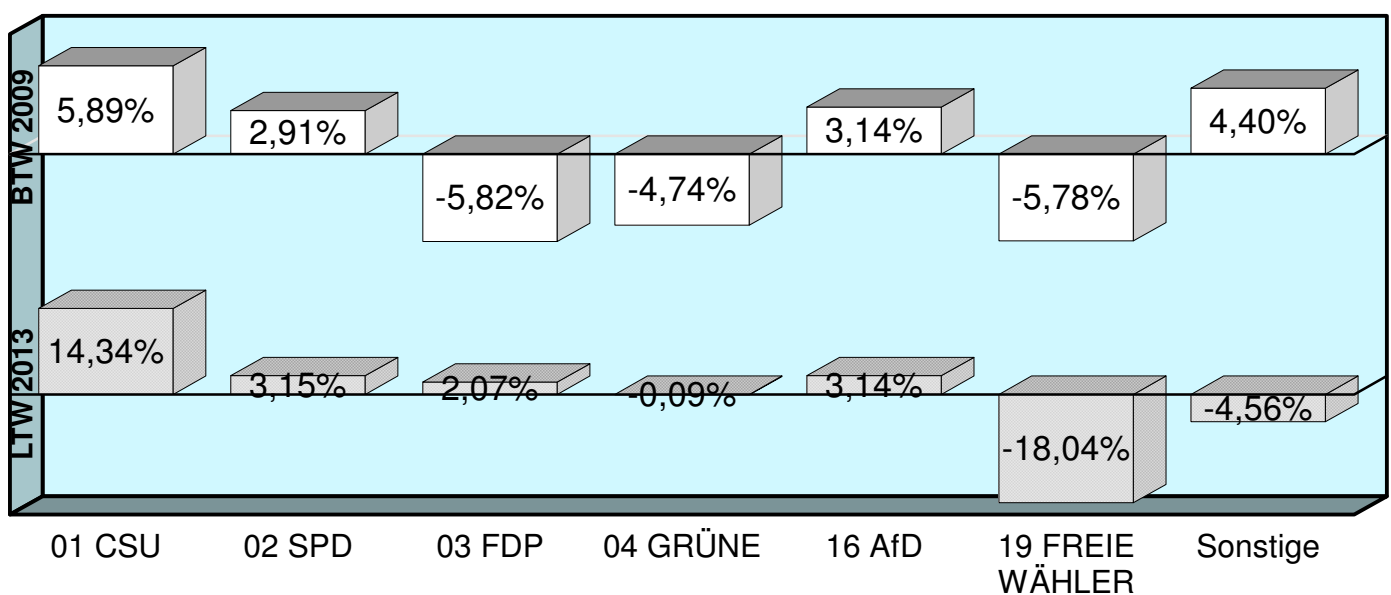
Vergleich der Erststimmen

Wahlvorschlag	Bundestagswahl 2013		Bundestagswahl 2009		Landtagswahl 2013	
	absolut	In Prozent	absolut	In Prozent	absolut	In Prozent
1 CSU (Koschyk)	184	82,14%	164	78,47%	122	59,22%
2 SPD (Kramme)	15	6,70%	9	4,31%	8	3,88%
3 FDP (Prof. Dr. Hiery)	4	1,79%	12	5,74%	2	0,97%
4 GRÜNE (Steininger)	4	1,79%	12	5,74%	2	0,97%
16 AfD (Peterka)	6	2,68%	0	0,00%	0	0,00%
Sonstige	11	4,91%	12	5,74%	72	34,95%

Vergleich der Zweitstimmen

Wahlvorschlag	Bundestagswahl 2013		Bundestagswahl 2009		Landtagswahl 2013	
	absolut	In Prozent	absolut	In Prozent	absolut	In Prozent
1 CSU	166	74,44%	146	68,54%	122	60,10%
2 SPD	18	8,07%	11	5,16%	10	4,93%
3 FDP	9	4,04%	21	9,86%	4	1,97%
4 GRÜNE	2	0,90%	12	5,63%	2	0,99%
16 AfD	7	3,14%	0	0,00%	0	0,00%
19 FREIE WÄHLER	7	3,14%	19	8,92%	43	21,18%
Sonstige	14	6,28%	4	1,88%	22	10,84%
Wahlberechtigte	367		355		367	
Wählerinnen/Wähler - Wahlbeteiligung	226	61,58%	215	60,56%	207	56,40%

Gewinne und Verluste bei den Zweitstimmen



Landkreis Forchheim (474)

Gemeinde Obertrubach (156)

Wahlbezirk Briefwahlvorstand (0011)

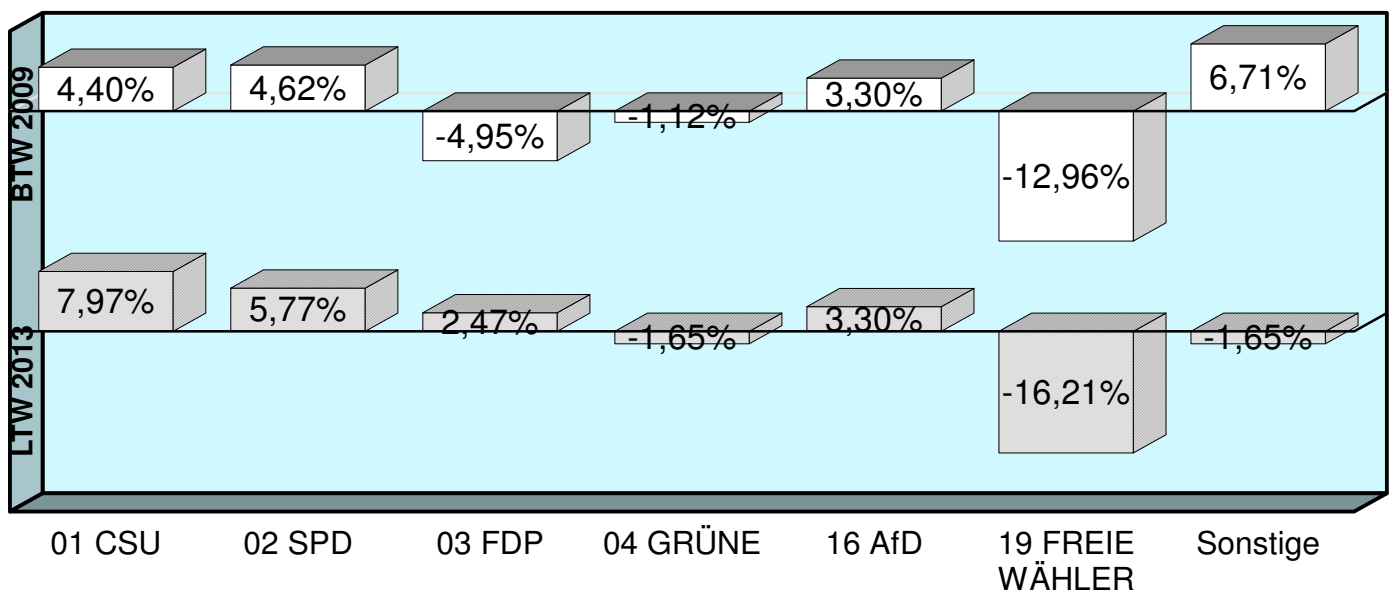
Vergleich der Erststimmen

Wahlvorschlag	Bundestagswahl 2013		Bundestagswahl 2009		Landtagswahl 2013	
	absolut	In Prozent	absolut	In Prozent	absolut	In Prozent
1 CSU (Koschyk)	219	60,16%	183	58,28%	151	41,37%
2 SPD (Kramme)	57	15,66%	40	12,74%	28	7,67%
3 FDP (Prof. Dr. Hiery)	10	2,75%	18	5,73%	3	0,82%
4 GRÜNE (Steininger)	14	3,85%	17	5,41%	12	3,29%
16 AfD (Peterka)	21	5,77%	0	0,00%	0	0,00%
Sonstige	43	11,81%	56	17,83%	171	46,85%

Vergleich der Zweitstimmen

Wahlvorschlag	Bundestagswahl 2013		Bundestagswahl 2009		Landtagswahl 2013	
	absolut	In Prozent	absolut	In Prozent	absolut	In Prozent
1 CSU	194	53,30%	155	48,90%	165	45,33%
2 SPD	57	15,66%	35	11,04%	36	9,89%
3 FDP	13	3,57%	27	8,52%	4	1,10%
4 GRÜNE	12	3,30%	14	4,42%	18	4,95%
16 AfD	12	3,30%	0	0,00%	0	0,00%
19 FREIE WÄHLER	24	6,59%	62	19,56%	83	22,80%
Sonstige	52	14,29%	24	7,57%	58	15,93%
Wahlberechtigte	0		0		0	
Wählerinnen/Wähler - Wahlbeteiligung	365	0,00%	320	0,00%	367	0,00%

Gewinne und Verluste bei den Zweitstimmen



Landkreis Forchheim (474)

Gemeinde Obertrubach (156)

Gesamtergebnis

Vergleich der Erststimmen

Wahlvorschlag	Bundestagswahl 2013		Bundestagswahl 2009		Landtagswahl 2013	
	absolut	In Prozent	absolut	In Prozent	absolut	In Prozent
1 CSU (Koschyk)	878	68,97%	796	64,35%	560	46,78%
2 SPD (Kramme)	205	16,10%	155	12,53%	103	8,60%
3 FDP (Prof. Dr. Hiery)	23	1,81%	79	6,39%	9	0,75%
4 GRÜNE (Steininger)	35	2,75%	67	5,42%	32	2,67%
16 AfD (Peterka)	36	2,83%	0	0,00%	0	0,00%
Sonstige	96	7,54%	140	11,32%	493	41,19%

Vergleich der Zweitstimmen

Wahlvorschlag	Bundestagswahl 2013		Bundestagswahl 2009		Landtagswahl 2013	
	absolut	In Prozent	absolut	In Prozent	absolut	In Prozent
1 CSU	780	61,47%	693	55,53%	586	49,45%
2 SPD	195	15,37%	144	11,54%	111	9,37%
3 FDP	43	3,39%	138	11,06%	14	1,18%
4 GRÜNE	32	2,52%	60	4,81%	40	3,38%
16 AfD	35	2,76%	0	0,00%	0	0,00%
19 FREIE WÄHLER	62	4,89%	153	12,26%	272	22,95%
Sonstige	122	9,61%	60	4,81%	162	13,67%
Wahlberechtigte	1.734		1.700		1.738	
Wählerinnen/Wähler - Wahlbeteiligung	1.281	73,88%	1.261	74,18%	1.205	69,33%

Gewinne und Verluste bei den Zweitstimmen

